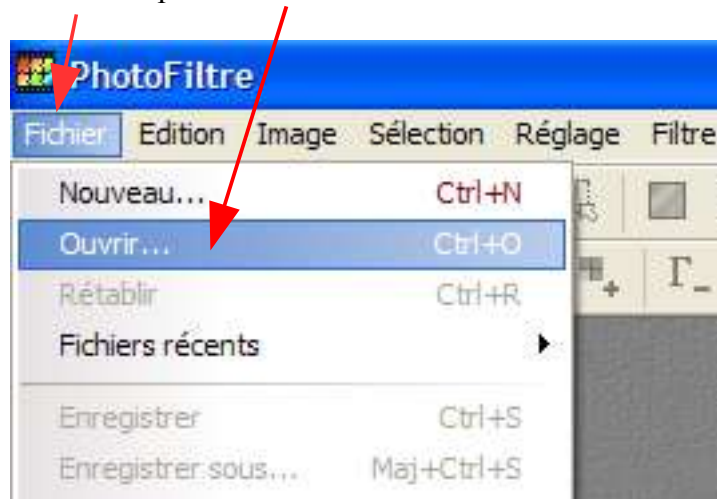


Modifier des images – Photofiltre

Double-clique sur cette icône.



Dans le menu, choisis « Fichier » puis « Ouvrir ».

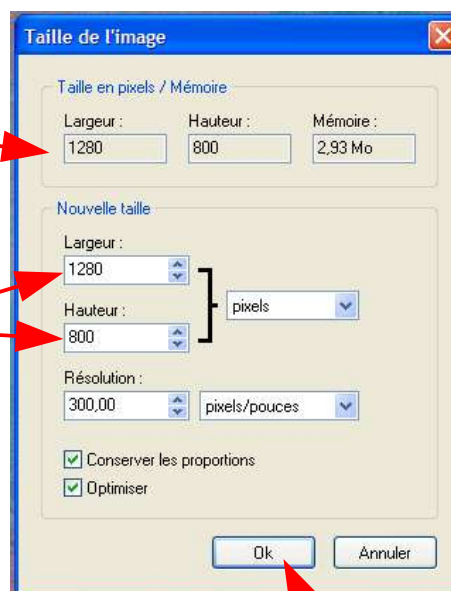


Clique sur l'image que tu veux modifier puis sur le bouton « Ouvrir ».

Pour changer les dimensions de ton image, choisis dans le menu « Image » puis « Taille de l'image ». Tu obtiens cette fenêtre :

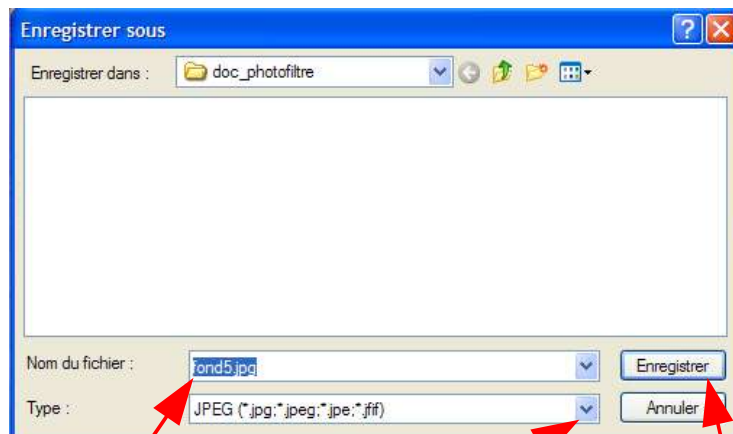
Taille actuelle

Ici, tu peux inscrire la nouvelle taille : si tu changes un nombre, l'autre change automatiquement.



Clique sur ce bouton à la fin

Quand tu as terminé, enregistre ton image sur le disque dur.
Clique dans le menu sur « Fichier » puis « Enregistrer sous ».



1 * Ici, écris le nom que tu as choisi pour ton image.

2 * Choisis JPEG si ce n'est pas fait.

3 * Clique sur « Enregistrer ».

Tu peux transformer l'aspect de l'image en utilisant des « filtres ».

Lorsque ton image est ouverte, clique dans le menu sur « Filtres » puis choisis au hasard. Si ce que tu obtiens te plaît, tu peux enregistrer ton image. Sinon, clique dans le menu sur « Edition » puis « Défaire » et tout redeviendra comme avant.

Voici quelques exemples de filtres (pris sur le site <http://www.photofiltre.com>, Antonio Da Cruz)

A gauche l'image originale, à droite l'image résultat après application des commandes.

Portrait artistique

1. Filtre / Vieillir / Teinte sépia
 2. Réglage / Renforcer les tons sombres
- Exécutez 2 fois
3. Image / Encadrement extérieur
Blanc, 10 pixels
 4. Enregistrement au format JPG



Effet "Coucher de soleil"

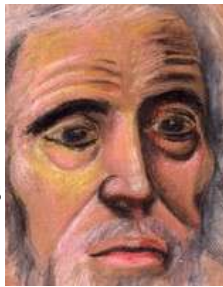
1. Filtre / Couleur / Dégradé
Couleur 1 : Rouge, opacité de 50 %
Couleur 2 : Noir, opacité de 50 %
Direction : Verticalement
2. Réglage / Luminosité / Contraste
Luminosité : -20%
Contraste : +50%
3. Filtre / Encadrement / Diapositive



4. Enregistrement au format JPG

Bichromie et Transparence

1. Réglage / Bichromie
Couleur1 : Noir,
Couleur2 : Blanc
Seuil : 123
2. Image / Mode / Couleurs indexées
Monochrome
3. Image / Couleur de transparence
Blanc, Tolérance 10%
4. Enregistrement au format GIF



Effet "Huile sur toile"

1. Filtre / Artistique / Pointillisme
2. Filtre / Texture / Vieille toile
3. Enregistrement au format JPG



Effets de texte

1. Texte du haut
Couleur rouge, Contour noir
2. Texte du milieu (reflet)
Couleur noire, Flou léger
Edition/Transformation/Symétrie axe horizontal
3. Texte du bas
Couleur blanche, Mode inverse, Opacité 70

