

Utilisation du site Géoportail

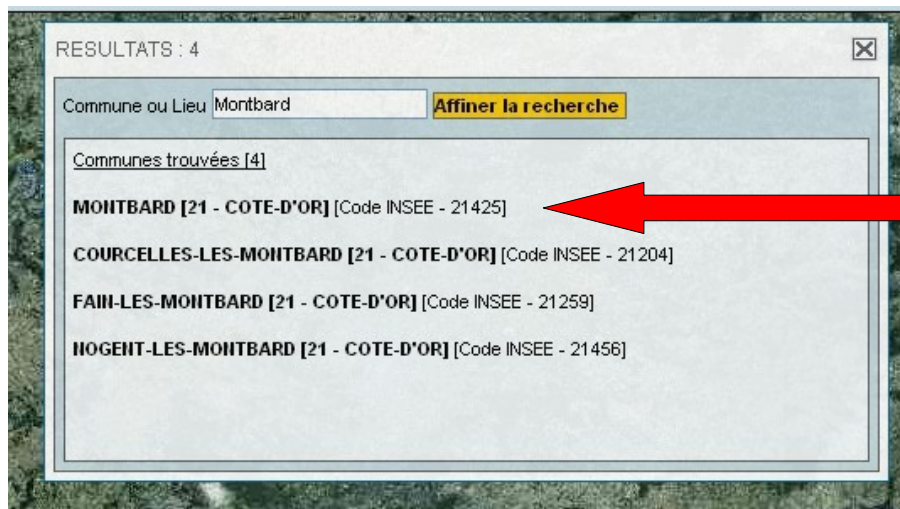
Adresse du site :

<http://www.geoportail.fr>

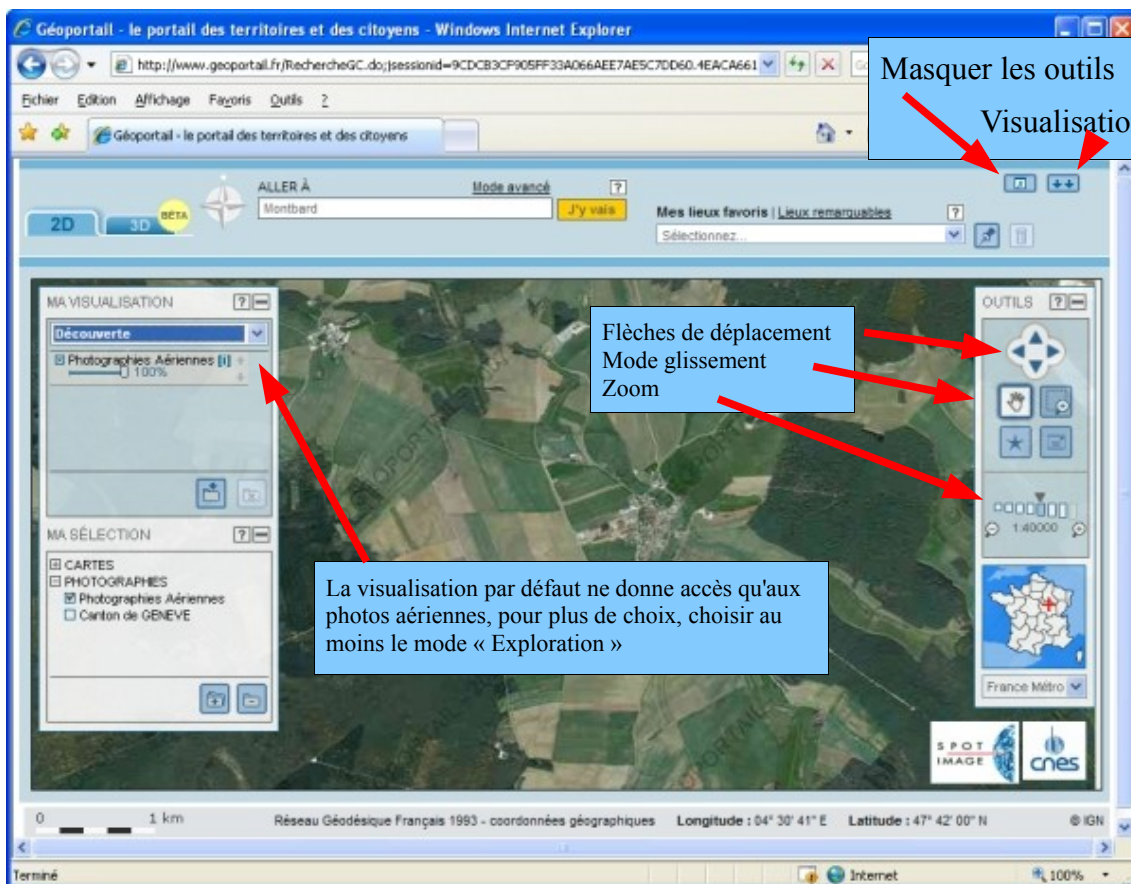


1. Taper le nom de la commune

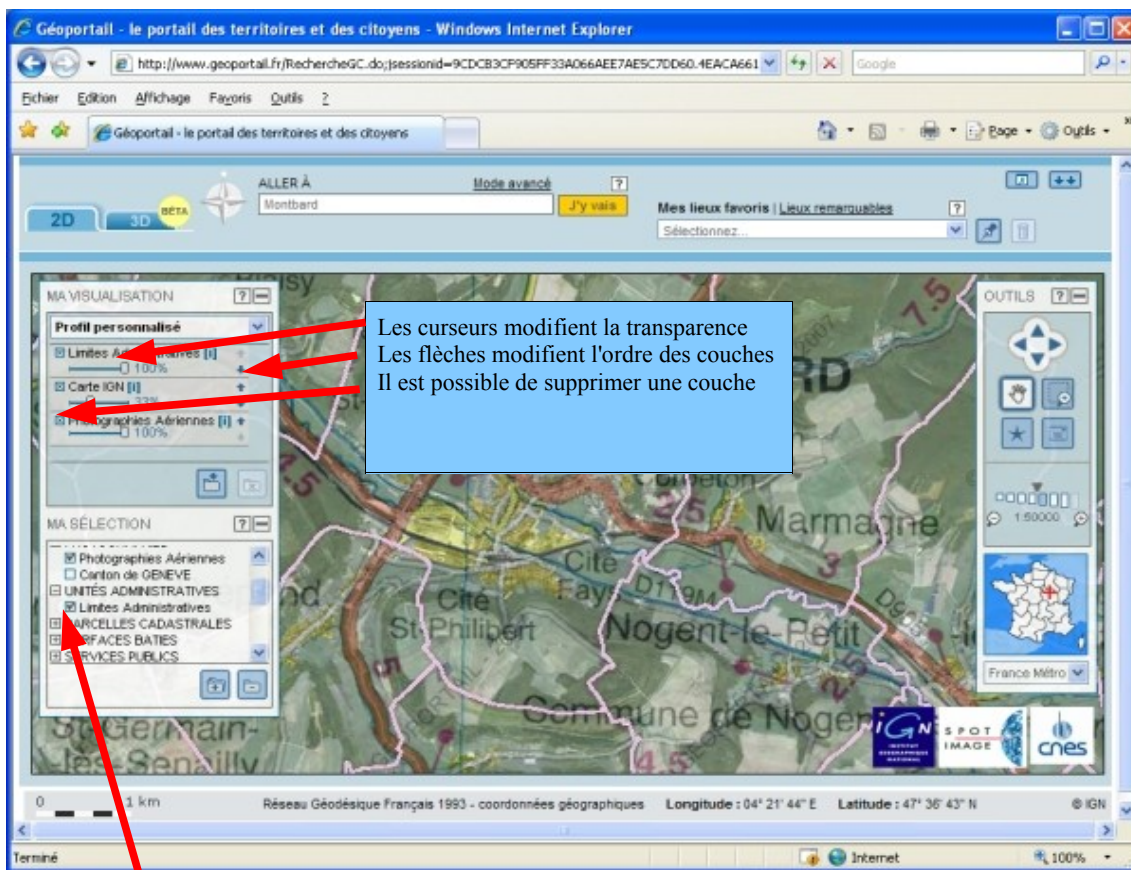
2. Cliquer sur le bouton



Si plusieurs communes contiennent le nom recherché, il faut sélectionner celle que l'on désire survoler en cliquant sur son nom.



Il peut être intéressant de passer le navigateur en plein écran avec la touche F11



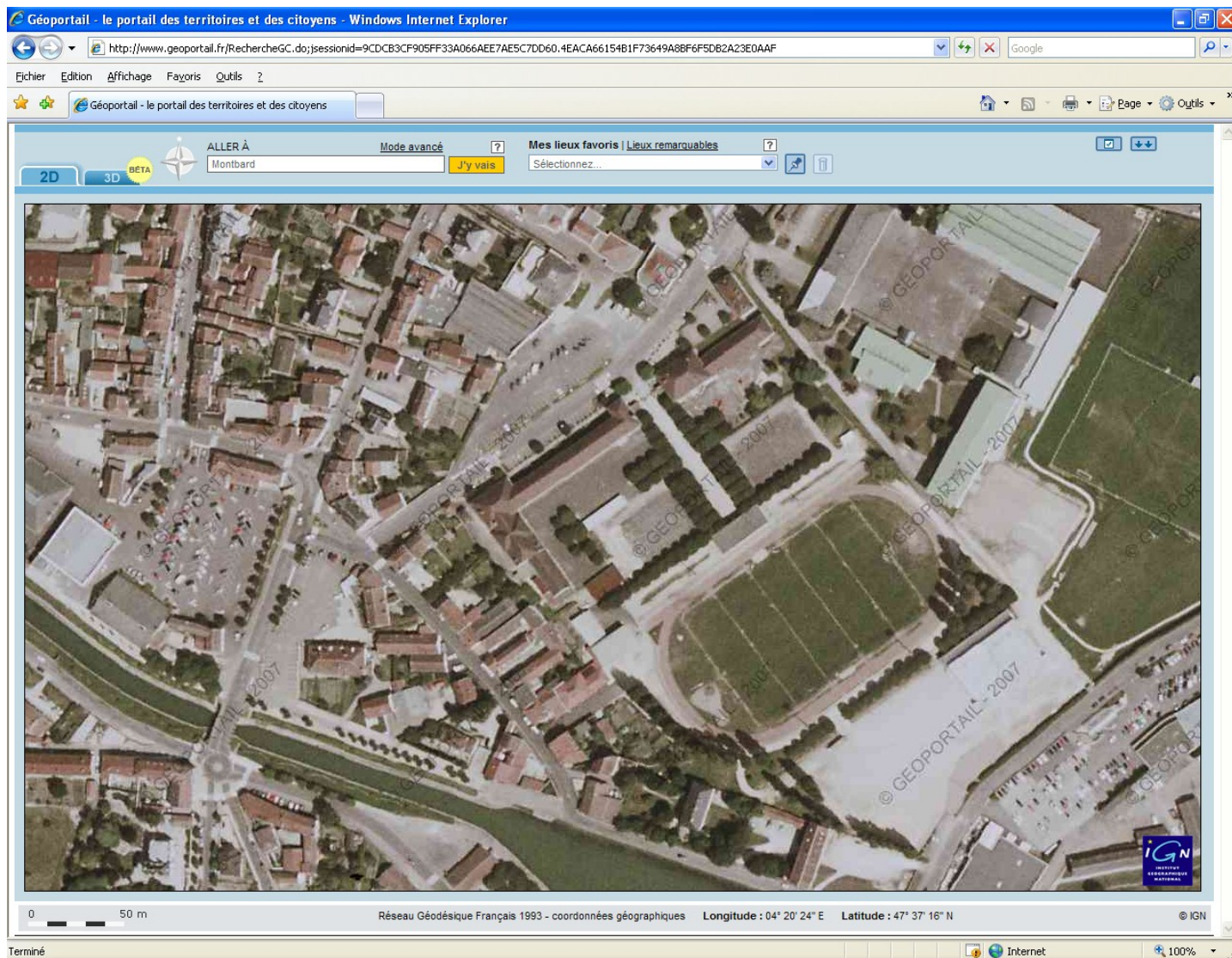
Sélectionner les couches affichées en les cochant dans ce cadre (attendre le rafraîchissement des données avant d'entreprendre une autre action). NB certains affichages ne sont pas visibles à tous les niveaux de zoom.



## Copier une image depuis le Géoportail

*Les données présentes sur le site sont utilisables et/ou publiables en effectuant des copies d'écran, à condition de mentionner le copyright "© Géoportail 2007". (Ce copyright apparaît en filigrane sur les écrans)*

- Afficher la zone choisie en se plaçant en visualisation pleine page, en masquant les outils.



- Presser la touche « Imp écr » du clavier  
NB l'appui simultané de la touche « Alt » permet d'obtenir une image de la seule fenêtre active et non pas de tout l'écran.



- Une image de l'écran est dès lors présente dans le presse papier, elle peut être insérée dans un document texte via la commande « coller » ou importée dans Photofiltre pour la retoucher, la découper, la modifier.